



**MÉTROPOLE**  
EUROPÉENNE DE LILLE

# **SYNTHESE RAPPORT ANNUEL 2017**

## **sur le prix et la qualité des services publics de l'eau et de l'assainissement**

## ORDRE DU JOUR

1. Rapport annuel 2017 sur le prix et la qualité du service public d'eau potable

2. Rapport annuel 2017 sur le prix et la qualité du service public d'assainissement

3. Présentation du rapport annuel 2017 Iléo

4. Présentation du rapport annuel 2017 Sourcéo

# Périmètre du rapport annuel

## Eau potable :

62 communes

1 099 344 habitants

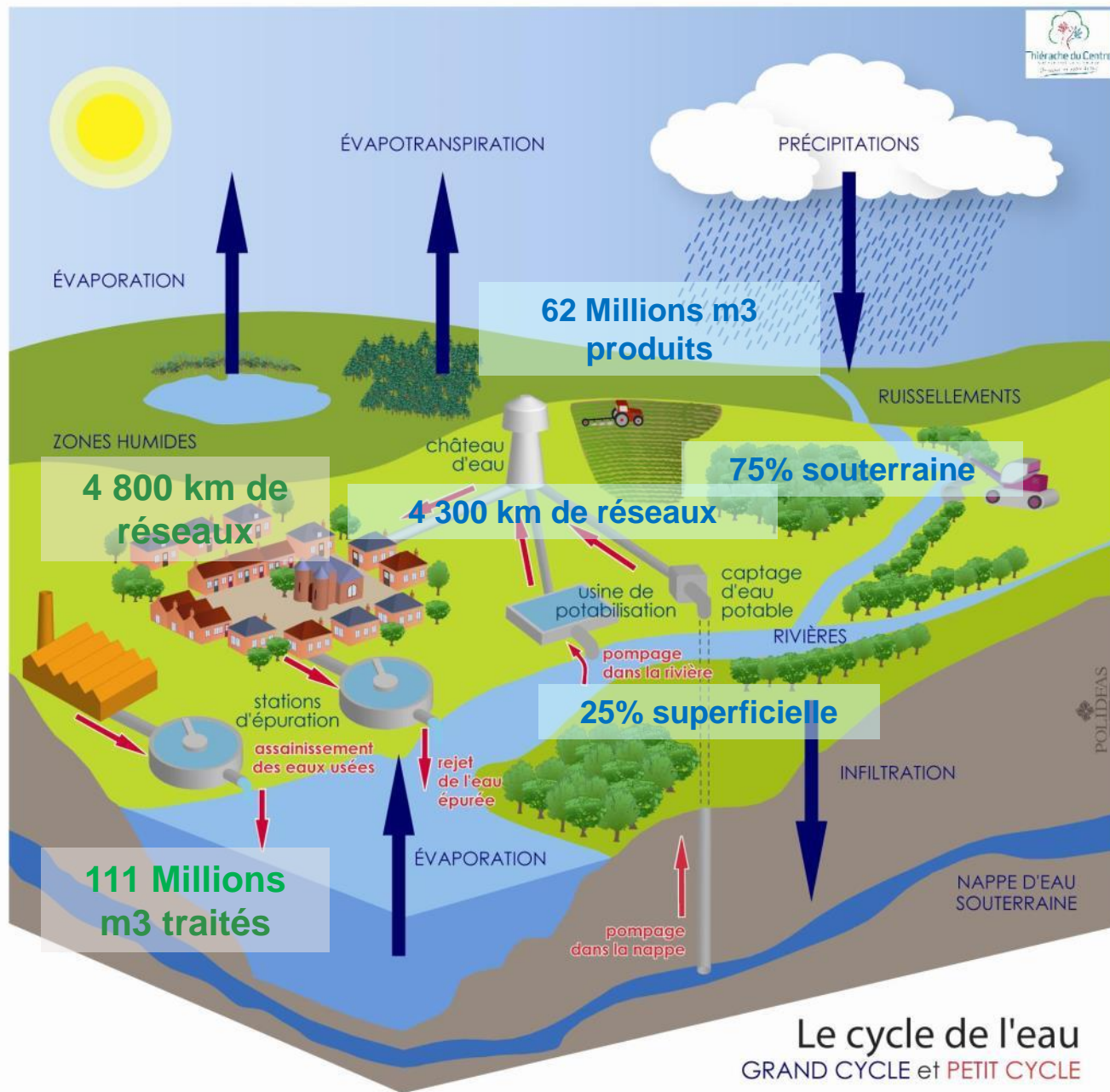
311 011 abonnés

## Assainissement:

85 communes

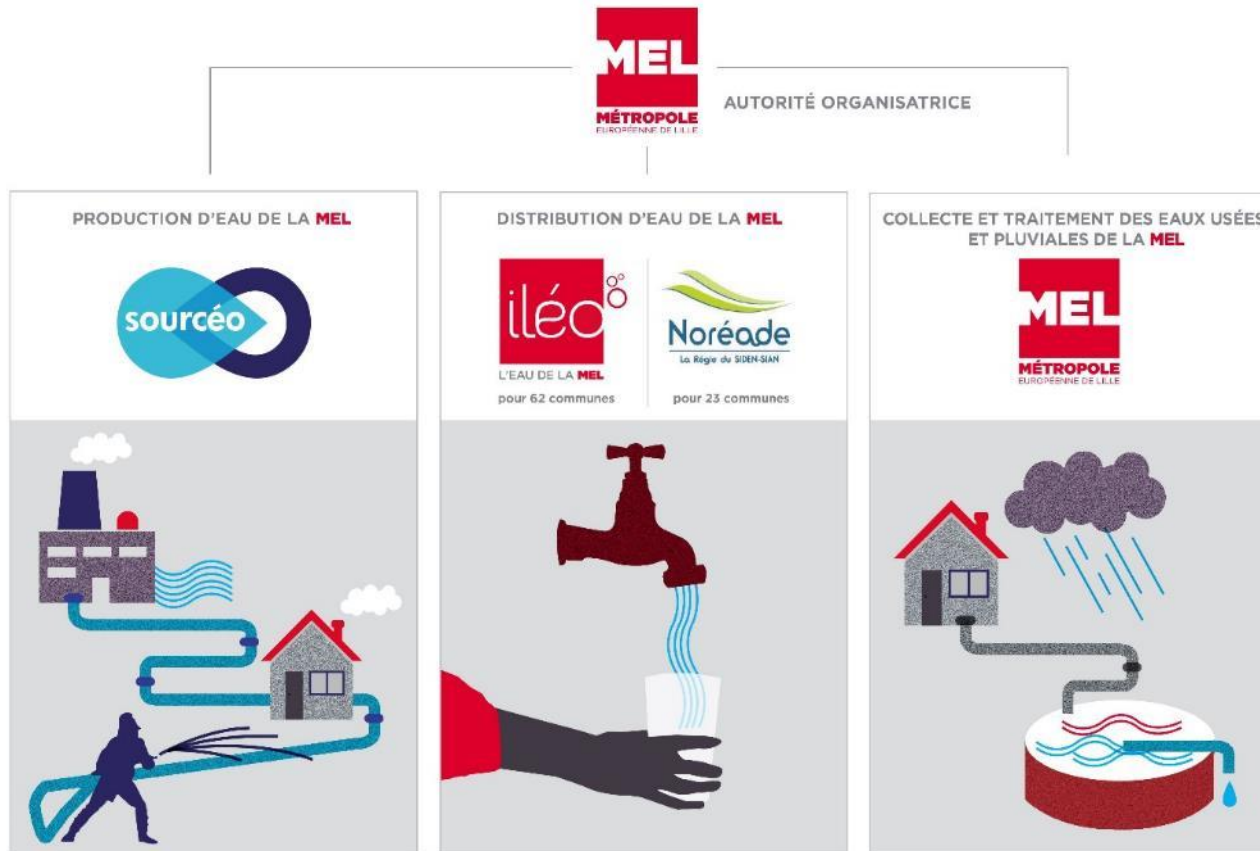
1 133 920 habitants

340 046 abonnés



# Rapport annuel 2017 service public d'eau potable

L'EAU À LA **MEL**, C'EST...



# Rapport annuel 2017 – données eau potable

↓  
1

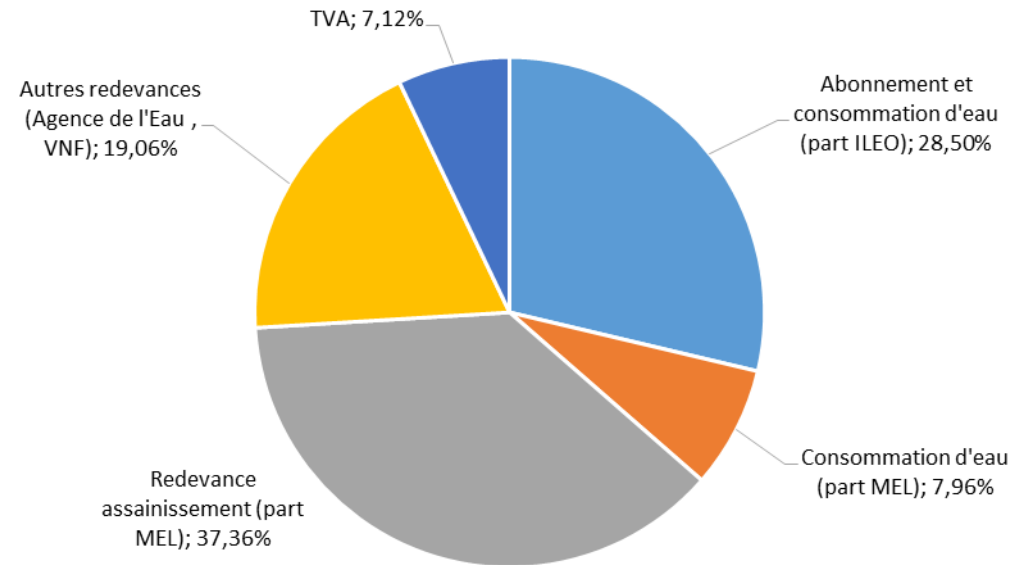
2

## La composition de la facture d'eau en 2017 (indicateur réglementaire) :



Le prix de l'eau est de **3,92 €** par m3 en 2017

Composition du prix de l'eau en 2017

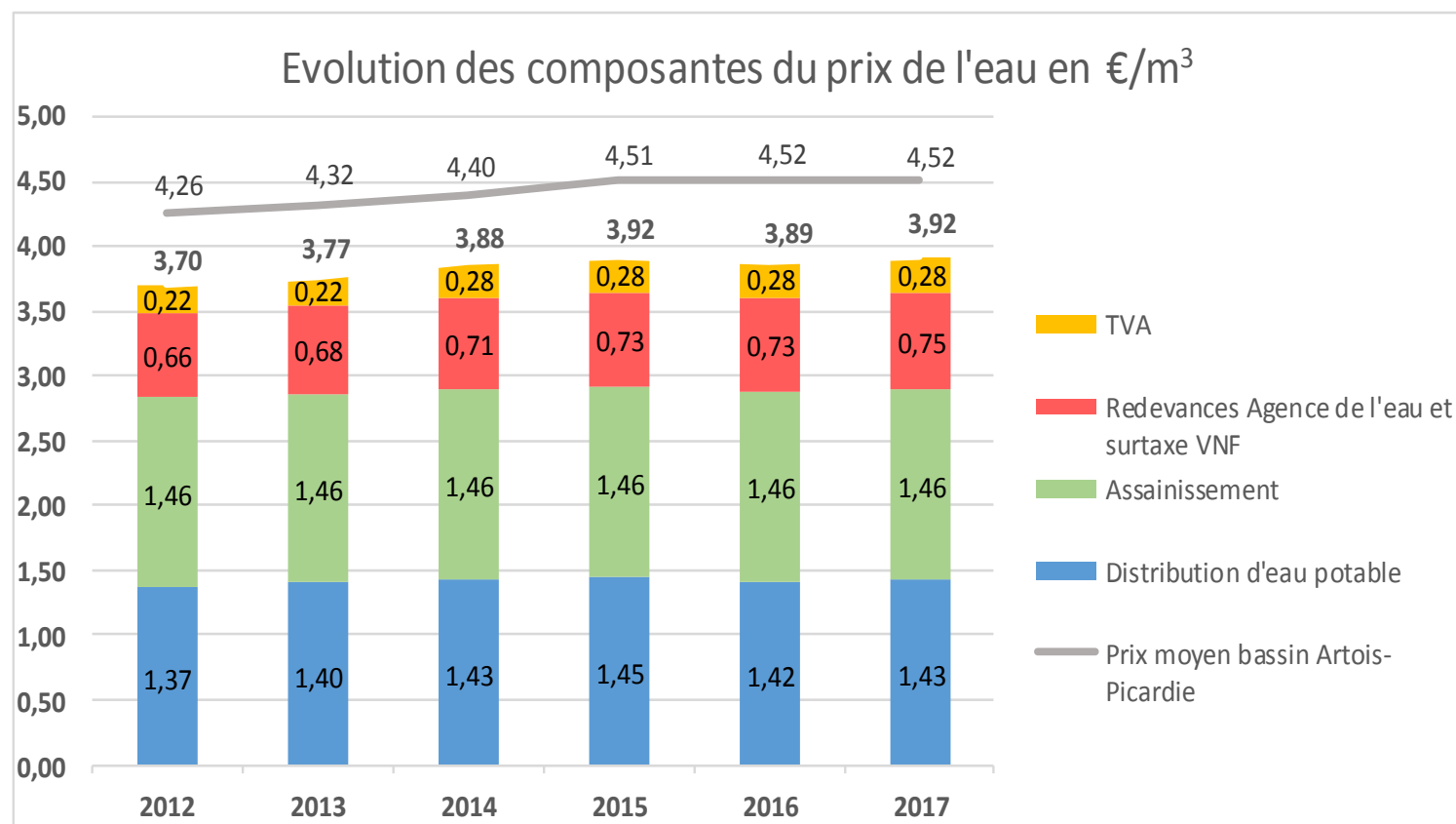


# Rapport annuel 2017 – données eau potable

1

2

**L'évolution du prix de l'eau :** (base facture type correspondant à une consommation de 120 m<sup>3</sup>/an)



# Rapport annuel 2017 – données eau potable

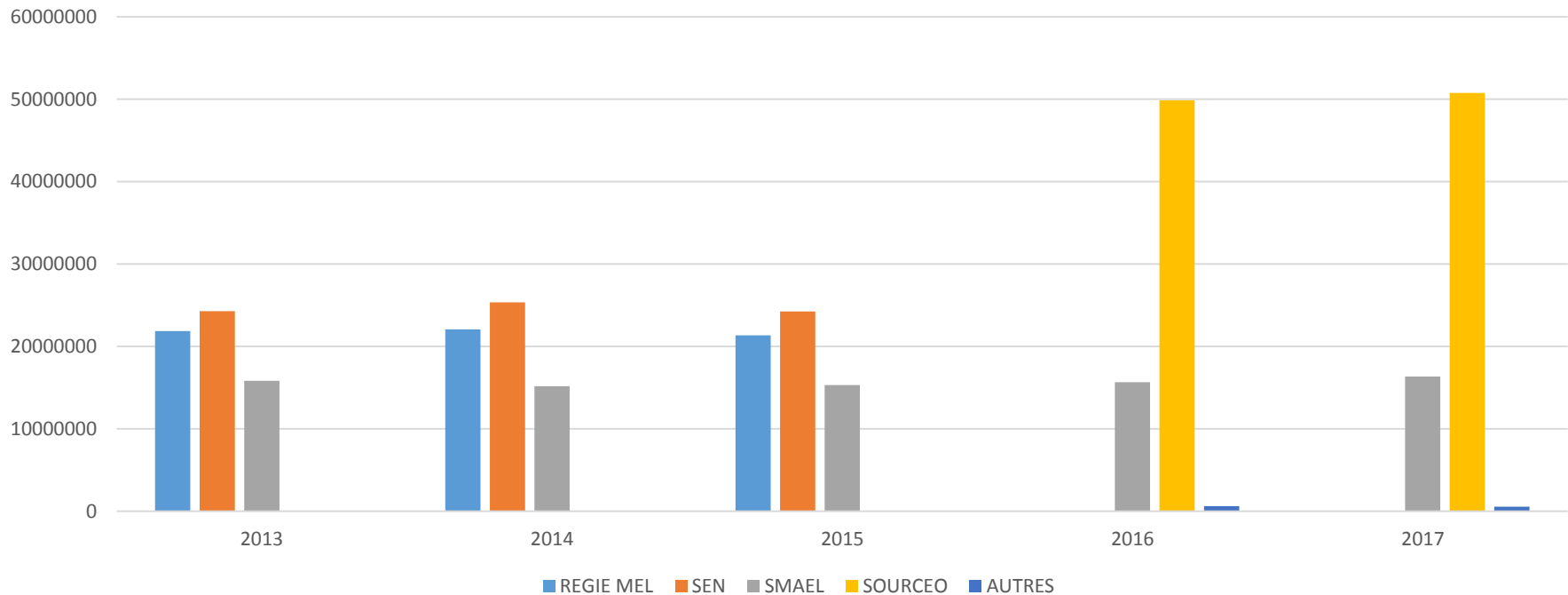


1

2

## Les volumes produits :

Evolution des volumes d'eau potable produits en m<sup>3</sup>





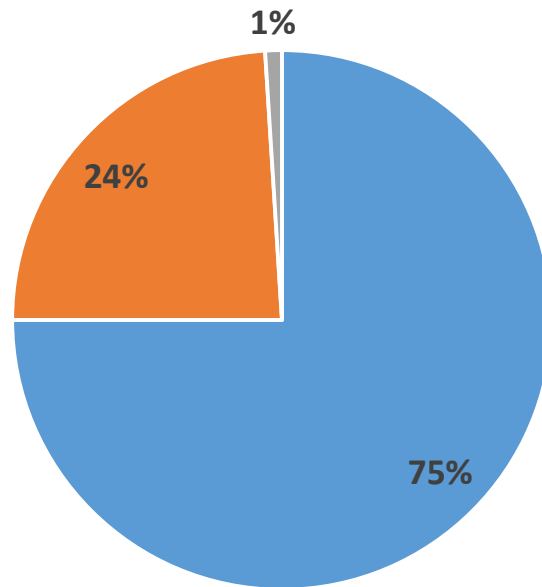
# Rapport annuel 2017 – données eau potable

1

2

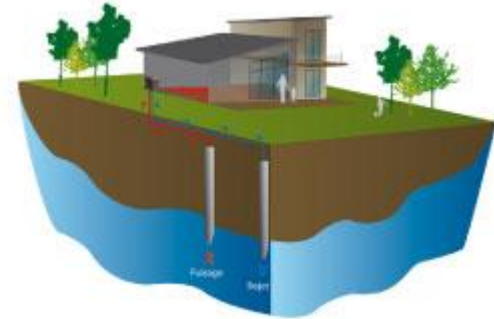
## L'origine des eaux produites :

### REPARTITION PAR PRODUCTEUR



■ SOURCECO ■ SMAEL ■ NOREADE

### REPARTITION PAR RESSOURCE



Nappe carbonifère = 20%  
Nappe de la Craie = 55%



La Lys = 25 %

# Rapport annuel 2017 – données eau potable

1

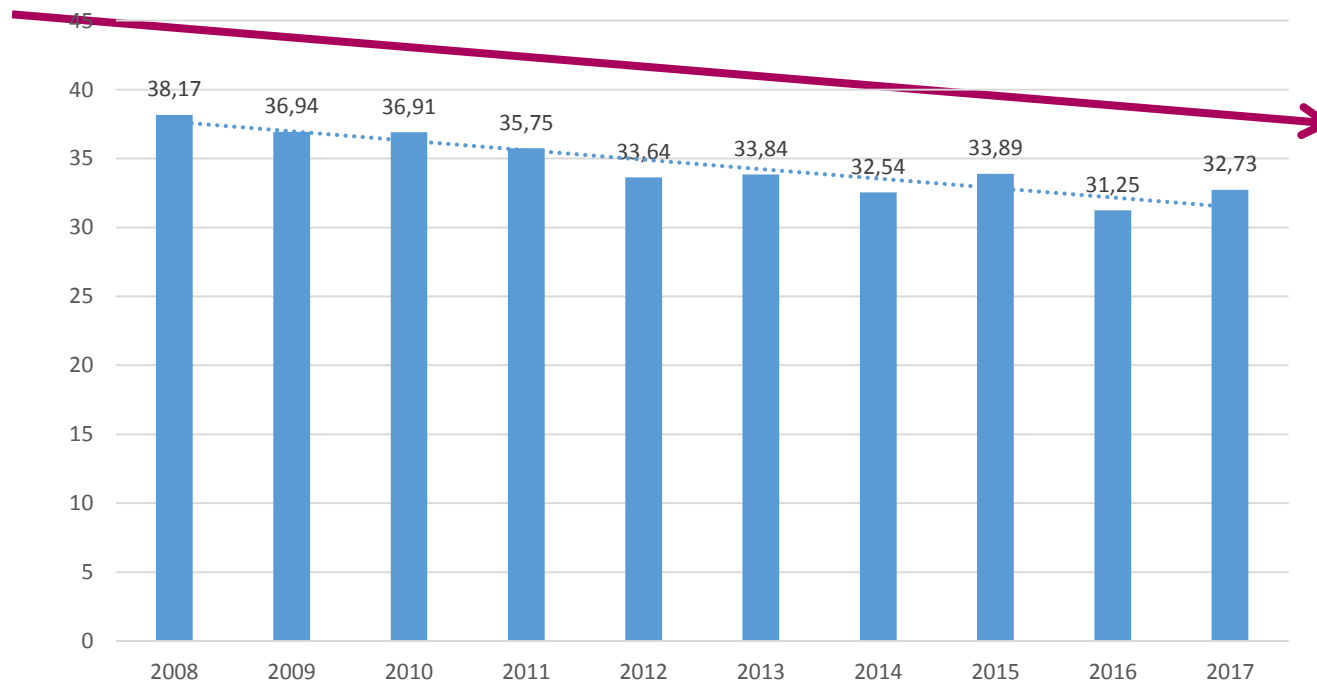
2

## Les consommations d'eau :



**Plus de 50 millions de m3 facturés**

consommation /m3/an/habitant



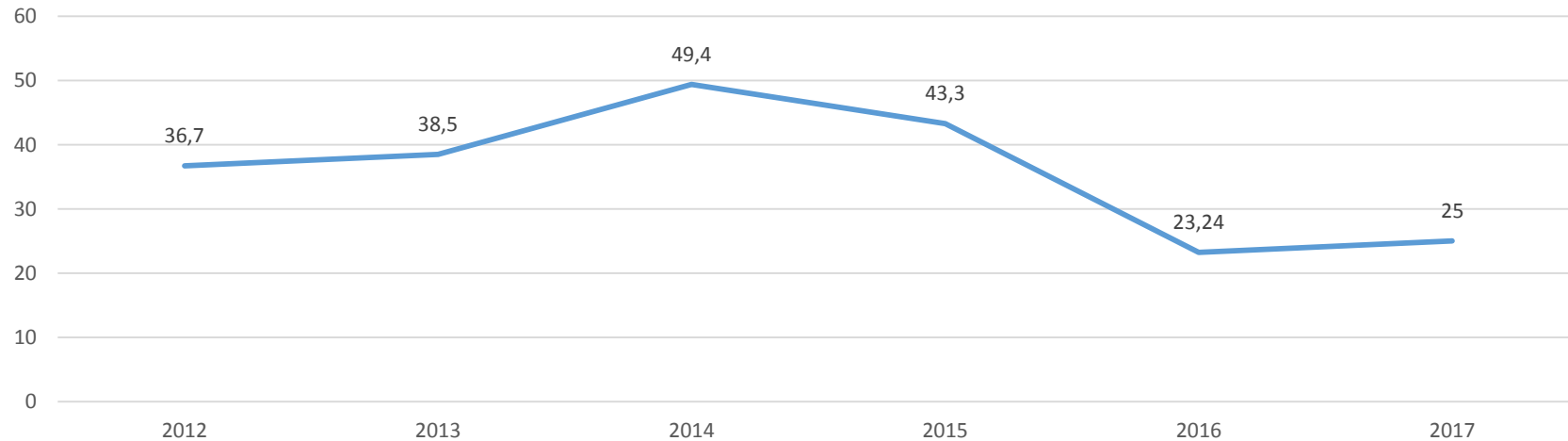
# Rapport annuel 2017 – données eau potable

1

2

Le renouvellement des réseaux de distribution (patrimoine = 4218 km) :

Linéaire renouvelé en KM



**2017 : 25 km**



**≈ 12,5 M€ (HT)**

# Rapport annuel 2017 – données eau potable

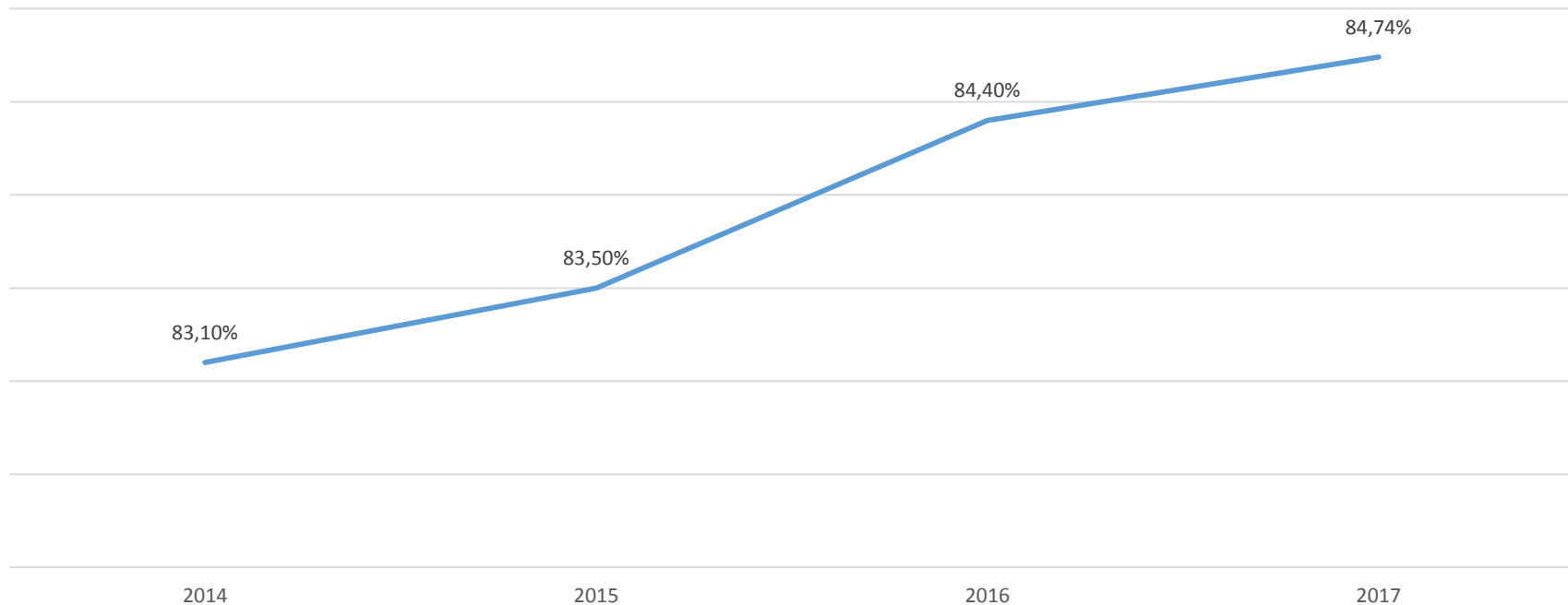


1

2

## Le rendement du réseau d'eau potable au 31/12/2017 :

EVOLUTION DU RENDEMENT NET



# Rapport annuel 2017 – données eau potable

1

2

## Les actions éco-solidaires: la tarification sociale



Baisse de l'abonnement de 87 %,  
soit 31,72 € TTC  
pour les abonnés domestiques



Baisse de 20 % de la part variable  
de consommation d'eau pour les  
bénéficiaires de la CMU-C soit  
15€/an en moyenne

**12 843 abonnés concernés,  
pour un montant total de 219 804 €**

# Rapport annuel 2017 – données eau potable

1

2

## Les actions éco-solidaires: les chèques eau



Attribués aux personnes en difficulté passagère par les Centres Communaux d'Action Sociale



Associés à une sensibilisation des usagers à mieux maîtriser leurs consommations d'eau

**En 2017, 681 bénéficiaires ont été accompagnés,  
pour un montant attribué de 107 550 €**

# Rapport annuel 2017 – données eau potable

1

2

## Les actions éco-solidaires: le Fonds Solidarité Logement (FSL)

➡ Sous la forme d'abandons de créances (permet d'effacer partiellement les dettes)

➡ Bénéficiaires : 284 foyers

➡ Montants attribués : 44 745 €

# Rapport annuel 2017 – données eau potable



1

2

## Les évènements majeurs de 2017-2018 :

- ◆ **Respect du programme prévisionnel de renouvellement** des réseaux d'eau potable pour ces 12 mois d'activité.
- ◆ Des investissements qui n'ont pas impacté le **prix de l'eau qui reste parmi les moins chers de la région**, soit 3,92 €/m<sup>3</sup>, pour une facture de 120 m<sup>3</sup>.
- ◆ Décembre 2017 **prolongation de l'expérimentation sur la tarification écosolidaire jusqu'au 15 avril 2021**, du fait du démarrage tardif du dispositif (loi Brottes).
- ◆ L'opérateur de distribution d'eau **Iléo est certifié ISO 9 001 – Qualité du Service, ISO 14 001 – Environnement, ISO 50 001 – Maîtrise de l'énergie**, comme l'exige le contrat et qui place l'utilisateur au cœur du service public
- ◆ La régie de production d'eau **Sourcéo finalisera ses premières certifications en 2018**



# Rapport annuel 2017 – données eau potable



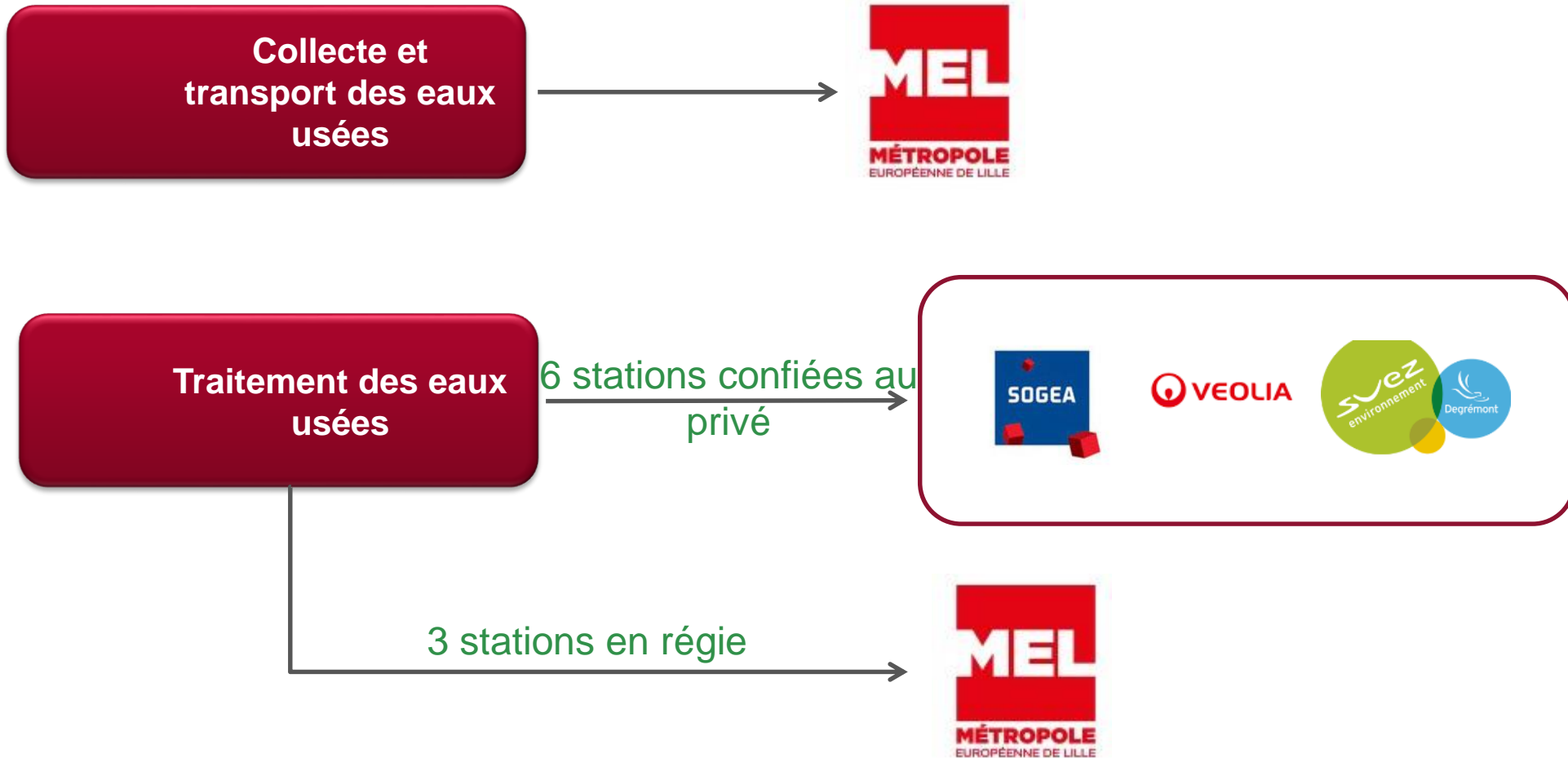
1

2

## Les perspectives 2018-2019 :

- ◆ **Tarification éco-solidaire : Une dotation complémentaire** au dispositif chèques eau a été décidée pour les prochaines années (100 000€ en 2018 et 200 000€ les années suivantes). Cette dotation est financée par le fonds contractuel tarifaire.
- ◆ **27 Juin 2018 :** notification de l'avenant numéro 1 au contrat de délégation
- ◆ **Septembre 2018** → Inauguration de la maison mobile de l'eau
- ◆ **Décembre 2018** → Quatrième réunion du Conseil de l'Eau

# Rapport annuel 2017 – service public d'assainissement



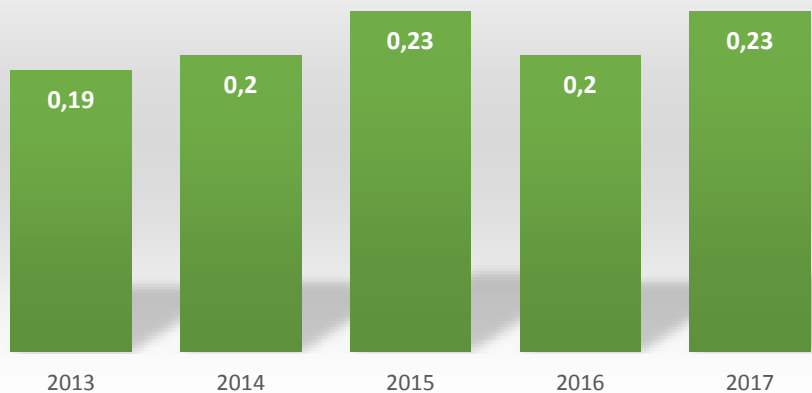
# Rapport annuel 2016 – données assainissement

1

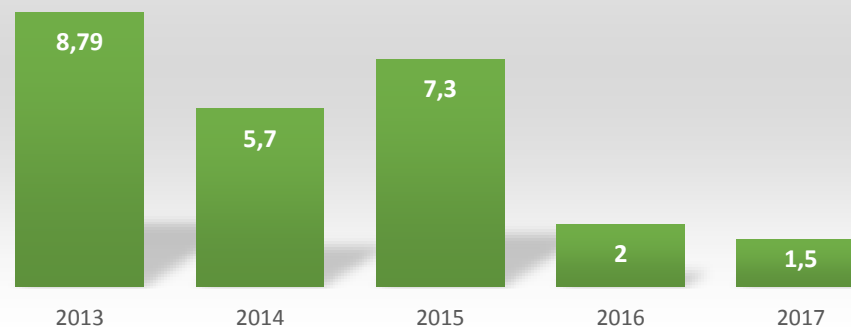
2

## LA GESTION PATRIMONIALE (réseaux):

Renouvellement du réseau  
Taux moyen sur 5 ans P253 (0,38)



Entretien du réseau (p 252.2)  
Taux de points noirs du réseau nécessitant des interventions fréquentes de curage



# Rapport annuel 2017 – données assainissement

1

2

## LE SERVICE AUX USAGERS

### Information des usagers

Nouveau Web service bientôt opérationnel

Démarches en ligne actives

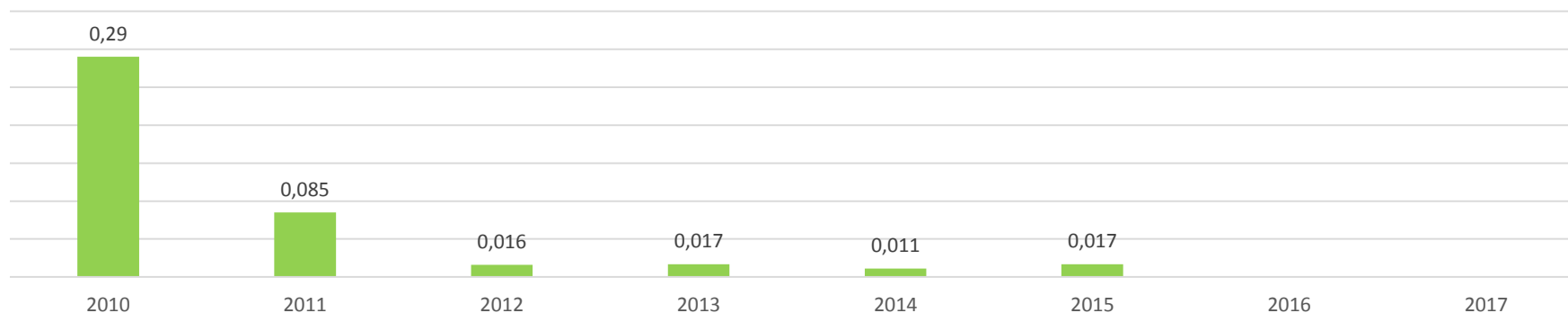
Règlements envoyés aux abonnés non domestiques et mis à disposition pour l'ensemble des abonnés.

### Taux de desserte

P201.1 = 99,56%

### Gêne aux usagers (débordements)

Taux pour 1 000 abonnés P251.1



# Rapport annuel 2017 – données assainissement

1

2

## LA COLLECTE ET LE TRAITEMENT

### Conformité à la réglementation

Collecte des effluents P203.3 = 100% \*

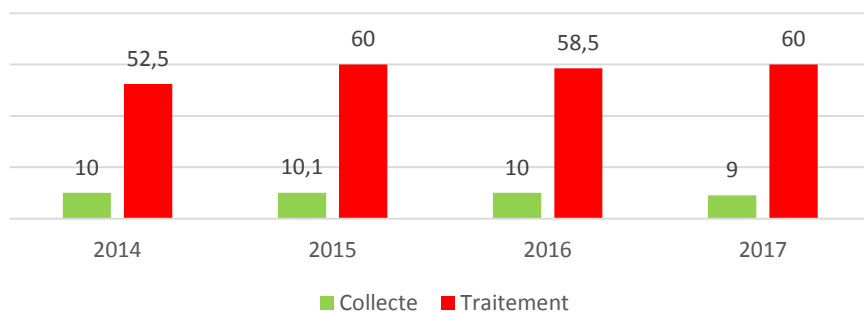
Equipements d'épuration P 204.3 = 73%

Performance d'épuration (arrêté  
21/07/2015) P 205. 3 = 73%

Performance d'épuration (acte individuel)

P254.3 = 97,9% \*

### Consommations énergétiques (GWh)



### Rejets d'eaux usées et boues

Rendement épuratoire moyen:

MES	DCO	DBO5	NGL	P
96%	93%	96%	81%	84%

Indice de connaissance de rejet au milieu naturel par les réseaux P255.3 \* = 110 / 120 [104]

Taux de boues évacuées selon une filière conforme P 206.3 = 100 % dont 100% ont été valorisées

( ) : Moyenne pour 28 collectivités d'après l'analyse comparative FNCCR données 2016

# Rapport annuel 2017 – données assainissement



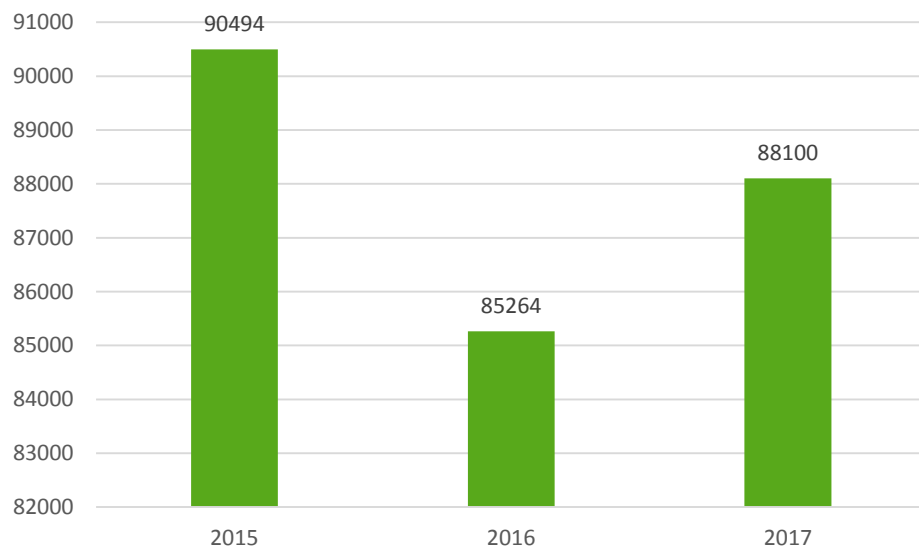
1

2

## LE FONCTIONNEMENT DU SERVICE

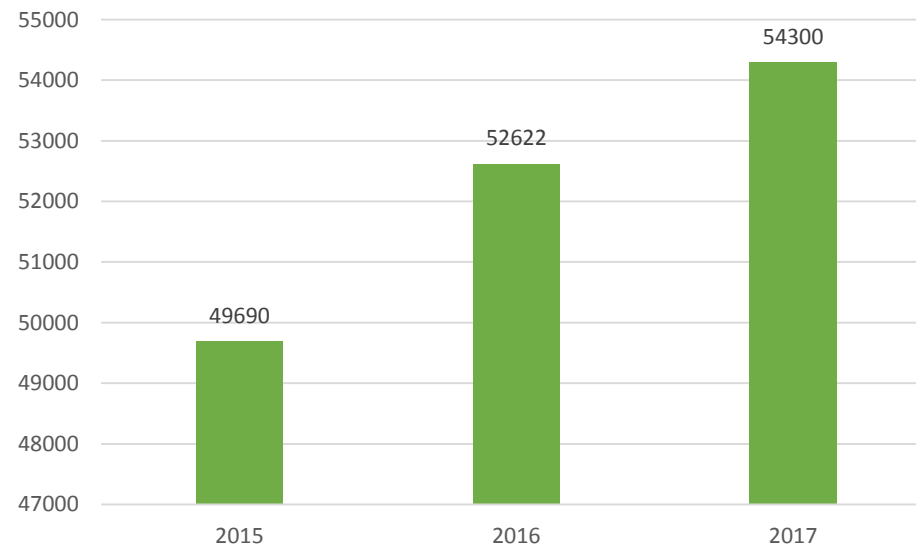
Recettes de fonctionnement  
(Milliers d'€)

-0,1 %



Dépenses de fonctionnement  
(Milliers d'€)

+ 9,15 %



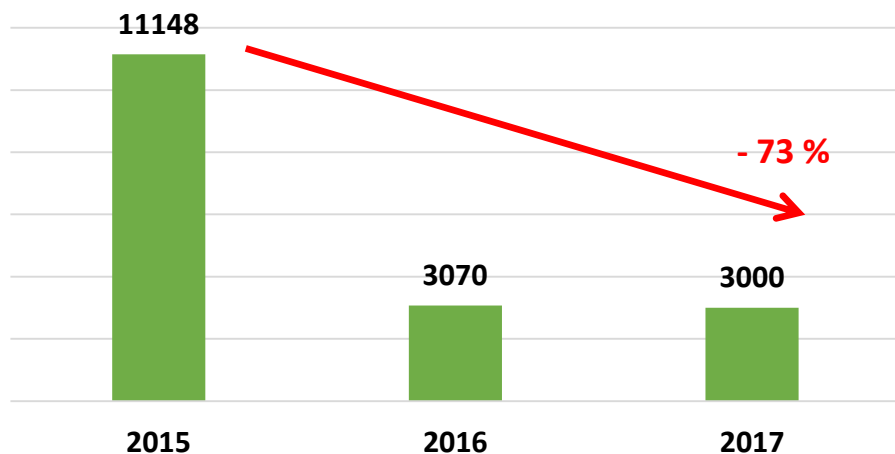
# Rapport annuel 2017 – données assainissement

1

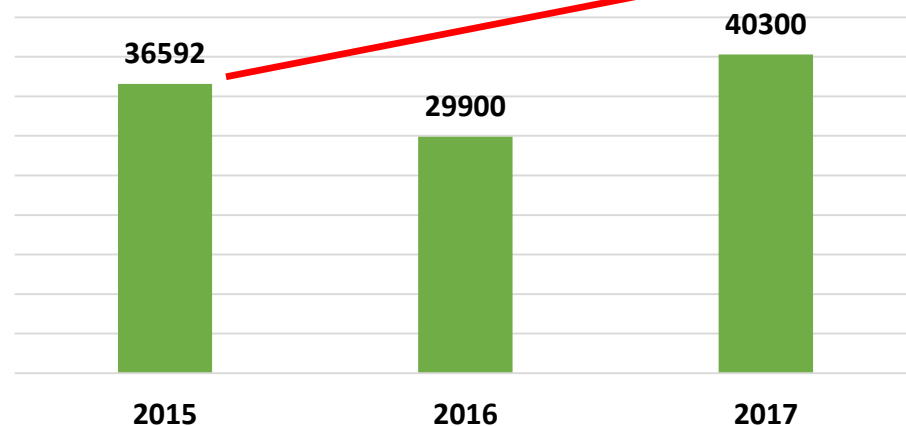
2

## LES INVESTISSEMENTS DU SERVICE

Recettes d'investissement  
(Milliers d'€)



Dépenses d'investissement  
(Milliers d'€)



La capacité de désendettement est de 4,3 ans, ce qui est très satisfaisant au regard de l'analyse comparative réalisée par la FNCCR





# Rapport annuel 2017 – données assainissement



## Les évènements majeurs de 2017-2018 :

- 💧 **Reprise** par la MEL **d'ouvrages d'assainissement du Conseil Départemental du Nord**, ce qui a nécessité une mise à jour du programme pluriannuel d'investissements.
- 💧 Poursuite des travaux du bassin **Brondeloire à Roubaix**
- 💧 Procédure d'appel d'offres pour la construction du bassin **Melbourne à Tourcoing en cours.**

# Rapport annuel 2017 – données assainissement



## Les perspectives 2018-2019 :

- 💧 **1<sup>er</sup> Janvier 2018** : nouvelle prise de compétence GEMAPI, gestion en direct au 1<sup>er</sup> janvier 2019 sur l'ensemble du territoire métropolitain
- 💧 **1<sup>er</sup> Janvier 2018** : intégration des 5 nouvelles communes des Weppes pour la partie assainissement
- 💧 **2<sup>ème</sup> semestre 2018** → Inauguration et mise en service du bassin d'orage bi-mode Brondeloire à ROUBAIX d'une capacité de 23 500 m<sup>3</sup>
- 💧 **Juin 2018** → démarrage de la construction du bassin Melbourne à Tourcoing d'une capacité de 25 000 m<sup>3</sup>



1, rue du Ballon  
CS 50749 59034 LILLE CEDEX  
Tél : +33 (0)3 20 21 22 23  
Fax : +33 (0)3 20 21 22 99

[www.lillemetropole.fr](http://www.lillemetropole.fr)